

## ДОДАТОК 1. ТЕХНІЧНІ ВИМОГИ ПО КЛАСАХ ЧЕМПІОНАТУ УКРАЇНИ З ТАЙМ АТТАК 2020 РОКУ

Все, що явно не дозволено у відповідності до даного Регламенту, заборонено.

### 1. ЗАГАЛЬНІ ПОЛОЖЕННЯ

**1.1.** До участі у Чемпіонаті допускаються автомобілі омологовані або сертифіковані ФАУ або ті, що відповідають діючим технічним вимогам, затвердженим ФАУ для даного класу на день проведення передстартового контролю. Вони повинні бути внесені у Національний реєстр спеціальних механічних транспортних засобів для автомобільного спорту, що відповідають діючим технічним вимогам, вказаним у «Технічних вимогах по класах для участі у Чемпіонаті України з тайм атак 2020 року».

Автомобіль повинен мати 4 колеса. Привід – передній, задній, повний.

### 1.2. КЛАСИ

**Група Pro** (автомобілі з необмеженими можливостями доопрацювань):

- клас **R1** (для автомобілів з приводом 4WD, RWD і FWD )

- клас **R2** (тільки для автомобілів з приводом RWD і FWD)

\*Учасник змагань може заявляти свій автомобіль до участі у декількох класах, у відповідності з технічним регламентом.

### 1.4. ЗАГАЛЬНІ ТЕХНІЧНІ ВИМОГИ ДЛЯ ВСІХ КЛАСІВ

Всі автомобілі повинні мати оригінальний кузов/шасі. Всі модифікації кузова/шасі повинні бути узгоджені з Промоутером. Директор змагання має право провести контроль відповідності автомобіля вимогам відповідного класу перед та після заїзду.

## 2. БЕЗПЕКА

### 2.1. ЗАГАЛЬНІ ПОЛОЖЕННЯ

Учасник заїздів гарантує справний технічний стан активної і пасивної (ремені безпеки, подушки безпеки та інш.) безпеки свого автомобіля.

### 2.2. КАРКАС БЕЗПЕКИ

**Pro.** Каркас безпеки обов'язковий. Це повинен бути вварений каркас безпеки.

**Примітка:** каркас безпеки обов'язковий для групи Pro у відповідності із ст.253 додатку «J» МСК ФІА.

#### **2.1.1 Мінімальна конфігурація каркаса безпеки: ст. 253 п. 8 додатка «J» МСК.ФІА»**

*Мінімальна конфігурація каркаса безпеки визначається наступною таблицею:*

Автомобілі омологовані	Із другим водієм	Без другого водія
Між 01/01/2002 і 31/12/2004	Малюнок 253-35А	Малюнок 253-36А або симетричний
Між 01/01/2005 і 31/12/2005	Малюнок 253-35В	Малюнок 253-36В або симетричний
від 01/01/2006	Малюнок 253-35С	Малюнок 253-36 або симетричний

**2.3. РЕМЕНІ БЕЗПЕКИ/СПОРТИВНІ СИДІННЯ**

**Pro.** Обов'язкові спортивні ремені безпеки, мінімум 5 точок. В відповідності з технічним листом FIA \ системи підтримки шиї та голови: Hans, FHR – обов'язкові у відповідності до технічних листів FIA.

**2.4. СИСТЕМА ПОЖЕЖОГАСІННЯ**

**Pro.** Обов'язкова наявність вогнегасника(ків) загальним об'ємом 4 кг поблизу від водія. Рекомендована система пожежогасіння в відповідності технічного листа №16 ФІА.

**2.5. ЕКІПРУВАННЯ**

Шолом обов'язковий.

**Pro.** Комбінезон, рукавиці, спортивне взуття – обов'язкові. У ВІДПОВІДНОСТІ ДО СТАНДАРТУ FIA 8856-2000.

Примітка: Відповідно до вимог статті про «Обладнання та вимоги безпеки» в розділі «документи по спортивній техніці» на офіційному сайті ФАУ

**3. КУЗОВ АВТОМОБІЛЯ****3.1.**

**Pro.** Можливе посилення точок кріплення підвіски, а також вузлів кузова. Заборонено полегшувати чи видаляти несучі частини кузова/лонжеронів/рами.

**3.2. КУЗОВНІ ПАНЕЛІ, ДВЕРІ, КАПОТ, КРИЛА, БАГАЖНИК**

**Pro.** Можлива заміна оригінальних деталей на альтернативні або деталі із іншого матеріалу, але при цьому повинна зберігатися оригінальна форма деталі. Заміна оригінальних дверей на двері з полегшених матеріалів або облегшення конструкції оригінальних дверей можливе тільки при наявності бокового захисту в конструкції каркасу безпеки відповідно до ст.253 МСК ФІА додаток «J». Суворо рекомендовано застосування енергопоглинаючих матеріалів при змінній конструкції дверей, відповідно до технічного листу FIA 58.

**4. СКЛО**

**Pro.** Можлива заміна скла на полікарбонат з мінімальною товщиною 4 мм +/- 0,25 мм. Заміна лобового скла на альтернативні – заборонена.

**5. ДЗЕРКАЛА**

Обов'язкова наявність бокових дзеркал. Можлива заміна оригінальних дзеркал на альтернативні. Мінімальна площа дзеркала 90 см.кв.

**6. БУКСИРОВОЧНІ КРЮКИ**

**Pro.** Обов'язкова наявність буксирувального крюка в конструктивно можливому місці. Місце кріплення буксирувального крюка повинне бути обов'язково помічене стрілкою яскравого кольору (червоний, помаранчевий, жовтий).

**Примітка:** комплект стрілок можливо отримати у Промоутера.

**7. СИДІННЯ**

**Pro.** Можливе видалення усіх сидінь, крім водійського. Це повинно бути спортивне сидіння встановлене з спортивними ременями безпеки, мінімум 5 точок.

## 8. ІНТЕР'ЄР

**Pro.** Можливе видалення всіх панелей, дверних карт, обшивки та кондиціонера. Обов'язкова наявність оригінального торпедо і наявні сит пічки обов'язкова, дозволена заміна на альтернативну.

При видаленні дверних карт обов'язкова їх заміна на не горючий пластик мінімальною товщиною 2 мм або алюміній мінімальною товщиною 0,5 мм або вуглепластик з мінімальною товщиною 1 мм.

## 9. ДВИГУН

**Pro** Можливі будь-які доопрацювання двигуна. Можлива заміна оригінального двигуна на двигун з автомобіля іншого виробника та моделі.

**R1** Немає обмежень потужності. (тільки авто з приводом 4WD і RWD)

**R2** Потужність до 350 к.с. на колесах (тільки авто з приводом RWD і FWD)

### Коефіцієнти

Бензинові двигуни:

**Турбіна** = 1.7 до об'єму двигуна.

**Компресор** = 1.24 до об'єму двигуна.

**Роторний двигун** = 1.5 до об'єму двигуна

Дизельні двигуни:

**Дизельний двигун** = 1 до об'єму двигуна.

**Турбіна** = 1.5 до об'єму двигуна.

**Система безпосереднього впорскування** = 1.2 до об'єму двигуна.

## 10. ВИХЛОПНА СИСТЕМА

**Pro.** Допускаються будь-які доопрацювання.

## 11. ОХОЛОДЖЕННЯ

Можливі будь-які доопрацювання.

## 12. ВПУСК

**Pro.** Можливі будь-які доопрацювання.

## 13. ЗАПАЛЮВАННЯ/ПРОВІДКА

**Pro.** Допускаються будь-які доопрацювання.

## 14. ПАЛИВНА СИСТЕМА

**Pro.** Можливі встановлення оригінального або спортивного баку у відповідності технічним листом ФІА.

**Pro.** Дозволено встановлення системи впорскування метанолу серійного виробництва.

**Pro.** Дозволено встановлення противідливної системи у багажному відсіку, система повинна бути встановлена правильно та укомплектована бензостійкими шлангами та фітингами, обов'язкова наявність не горючої перегородки (firewall).

## 15. ПІДВІСКА

**Pro.** Можливі будь-які доопрацювання. Забороняється переносити оригінальні місця кріплення підвіски.

## 16. ТРАНСМІСІЯ

**Pro.** Допускаються будь-які доопрацювання.

## 17. ЕЛЕКТРИКА

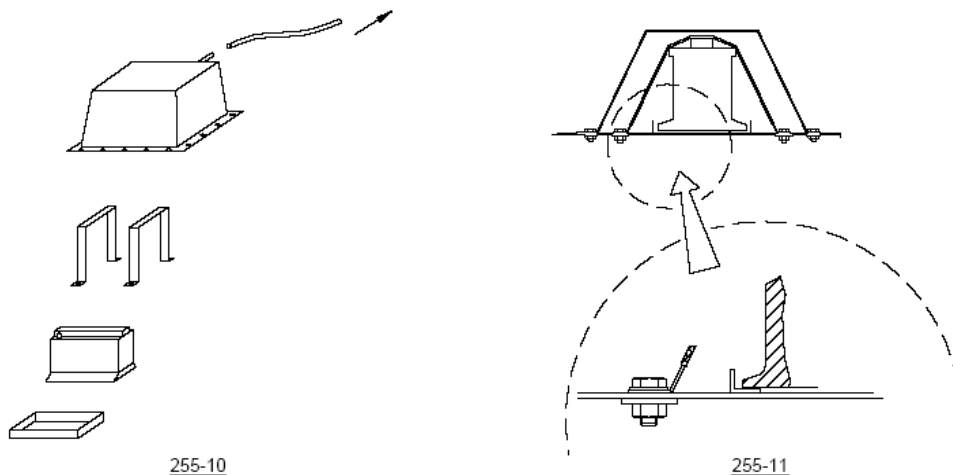
### 17.1. ОПТИКА

Можлива заміна оригінальної оптики на альтернативну. Обов'язкова наявність сигналів повороту, гальм, габаритів.

### 17.2. АККУМУЛЯТОР

**Pro.** Рекомендовано гелійовий акумулятор і вимикач маси, що знаходиться у близькості від водія. Можливе встановлення акумулятора у місці передбаченому виробником або в іншому місці із дотриманням правил безпеки FIA. (обов'язково пластмасова або алюмінієва кришка акумулятора, зафіксована тільки металічним фіксатором).

Схема встановлення акумулятора згідно Ст. 255 ст. 5.8.3, додатку "J" МСКФІА».



### 17.3. ПРИБОРНА ПАНЕЛЬ

Можливе встановлення будь-яких інших допоміжних індикаторів.

## 18. ГАЛЬМІВНА СИСТЕМА

Можлива заміна гальмівних дисків, магістралей, супортів, колодок на альтернативні.

## 19. КОЛЕСА

### 19.1. ДИСКИ

Допускається заміна оригінальних дисків на альтернативні.

**Примітка:** дотримуватися правил відношення ширини диска та гуми встановлених виробником дисків.

### 19.2. ГУМА

**Pro.** Дозволене використання будь якої гуми. Наварна гума забороняється.

## 20. ВАГА

**Клас R1** Мінімальна вага авто повинна бути не менше 1000 кг. (без водія, повного баку, але з технічними рідинами).

**Клас R2** Мінімальна вага авто повинна бути не менше 900 кг. (без водія, повного баку, але з технічними рідинами).

## 21. ПАЛИВО

**Pro.** Дозволений будь-який вид палива, метанол та нітро-оксид.