

Додаток до Загального регламенту
національної серії РТР тайм атак
2021 року

ТЕХНІЧНІ ВИМОГИ ПО КЛАСАХ НАЦІОНАЛЬНОЇ СЕРІЇ РТР ТАЙМ АТТАК 2021 РОКУ

Все, що явно не дозволено у відповідності до даного Регламенту, заборонено.

1. ЗАГАЛЬНІ ПОЛОЖЕННЯ

1.1. В «РТР Тайм Атак» можуть приймати участь тільки серійні автомобілі. Автомобіль повинен мати 4 колеса. Привід – передній, задній, повний.

1.2. КЛАСИ

Група Pro

- клас **R1** (тільки для автомобілів з приводом 4WD і RWD)
- клас **R2** (тільки для автомобілів з приводом RWD і FWD)

Група Club Pro

- клас **TS** (тільки автомобілі з 4WD для доріг загального користування з розширеними можливостями доопрацювань)
- клас **RS** (автомобілі зі всіма типами приводів для доріг загального користування з розширеними можливостями доопрацювань)

Група Club Sport (автомобілі для доріг загального користування з обмеженими можливостями доопрацювань):

- клас **S1**
- клас **S2**
- клас **S3**
- клас **S4**
- клас **Classic**

*Учасник змагань може заявляти свій автомобіль до участі у декількох класах, з відповідністю технічного регламенту.

1.4. ЗАГАЛЬНІ ТЕХНІЧНІ ВИМОГИ ДЛЯ ВСІХ КЛАСІВ

Всі автомобілі повинні мати оригінальний кузов/шасі. Всі модифікації кузова/шасі повинні бути узгоджені з Промоутером. Офіційні особи змагання мають право провести контроль відповідності автомобіля вимогам відповідного класу перед та після заїзду.

2. БЕЗПЕКА

2.1. ЗАГАЛЬНІ ПОЛОЖЕННЯ

Учасник заїздів гарантує справний технічний стан активної і пасивної (ремені безпеки, подушки безпеки та інш.) безпеки свого автомобіля.

2.2. КАРКАС БЕЗПЕКИ

- | | |
|--------------------|---------------------------------|
| Pro | Каркас безпеки обов'язковий. |
| Club Sport. | Каркас безпеки не обов'язковий. |
| Club Pro. | Каркас безпеки не обов'язковий. |

2.1.1 Мінімальна конфігурація каркаса безпеки: ст. 253 додатка «J» МСК.ФІА»

Мінімальна конфігурація каркаса безпеки визначається наступною таблицею:

Автомобілі омоологовані	Із другим водієм	Без другого водія
Між 01/01/2002 і 31/12/2004	Малюнок 253-35А	Малюнок 253-36А або симетричний
Між 01/01/2005 і 31/12/2005	Малюнок 253-35В	Малюнок 253-36В або симетричний
від 01/01/2006	Малюнок 253-35С	Малюнок 253-36С або симетричний

2.3. РЕМЕНІ БЕЗПЕКИ/СПОРТИВНІ СИДІННЯ

Pro Обов'язкові спортивні ремені безпеки, мінімум 4 точки. В відповідності з технічним листом FIA \ рекомендовані бренди : Hansa, FHR

Club Sport, Club Pro. Спортивні ремені безпеки не обов'язкові, але рекомендовані.

Спортивні ремні 4 точки дозволені при наявності спортивного сидіння.

Обов'язкова наявність оригінальних ременів безпеки.

Примітка: при встановленні спортивного керма, видалені подушок безпеки Airbag спортивні ремені безпеки, мінімум 4 точки, обов'язкові. Спортивні ремені безпеки встановлюються тільки разом з спортивним сидінням або якщо сидіння оригінальної комплектації автомобіля мають спеціальні отвори в районі підголівника. Кріплення спортивних ременів повинно відповідати п.6 ст. 253 МСК ФІА додаток J».

2.4. СИСТЕМА ПОЖЕЖОГАСІННЯ

Pro. Обов'язкова наявність вогнегасника(ків) загальним об'ємом 4 кг поблизу від водія.

Рекомендована система пожежогасіння в відповідності технічного листа №16 ФІА

Club Sport, Club Pro. Обов'язкова наявність вогнегасника об'ємом не менше 2 кг. Рекомендовано закріпити поблизу від водія. Кріплення відповідно до п.7 ст. 253 МСК ФІА додаток «J».

2.5. ЕКІПРУВАННЯ

Pro Комбінезон, рукавиці, спортивне взуття – обов'язкові.

Club Sport. Шолом обов'язковий, комбінезон, рукавиці, спортивне взуття рекомендовані.

Примітка: Відповідно до вимог статті про «Обладнання та вимоги безпеки» в розділі «документи по спортивній техніці» на офіційному сайті ФАУ

3. КУЗОВ АВТОМОБІЛЯ

Pro Можливе посилення точок кріплення підвіски, а також вузлів кузова. Заборонено полегшувати чи видаляти несучі частини кузова/лонжеронів/рами.

3.1. Club Sport, Club Pro. Кузов повинен бути оригінальним.

3.2. КУЗОВНІ ПАНЕЛІ, ДВЕРІ, КАПОТ, КРИЛА, БАГАЖНИК

Pro. Можлива заміна оригінальних деталей на альтернативні або деталі із іншого матеріалу, але при цьому повинна зберігатися оригінальна форма деталі. Заміна оригінальних дверей на двері з полегшених матеріалів або облегшення конструкції оригінальних дверей можливе тільки при наявності бокового захисту в конструкції каркасу безпеки відповідно до ст.253 МСК ФІА додаток «J».

Club sport club pro дозволено допрацювання елементів кузова, які знаходяться за колісною базою автомобіля, та не є несучою або силовою конструкцією

Club Sport. Кузовні панелі, двері, повинні відповідати оригінальній комплектації автомобіля. Капот, передні крила та кришка багажника можуть бути замінені на альтернативні або деталі із іншого матеріалу, але при цьому повинна зберігатися оригінальна форма деталі.

Club Pro. Кузовні панелі, двері повинні відповідати оригінальній комплектації автомобіля. Капот, багажник та крила можуть бути замінені на альтернативні або деталі із іншого матеріалу, але при цьому повинна зберігатися оригінальна форма деталі.

Club Sport - Заборонено видалення підсилювача дверей та механізму склопідйомника.

Club Pro - Дозволено видалення механізму склопідйомників задніх дверей.

4. СКЛО

Pro. Можлива заміна скла на полікарбонат з мінімальною товщиною 4 мм +/- 0,25 мм. Заміна лобового скла на альтернативні – заборонена.

Club Sport, Club Pro. Тільки оригінальне скло.

Заміна лобового скла на альтернативні – заборонена.

5. ДЗЕРКАЛА

Обов'язкова наявність бокових дзеркал. Можлива заміна оригінальних дзеркал на альтернативні.

Мінімальна площа дзеркала 90 см.кв.

6. БУКСИРОВОЧНІ КРЮКИ

Pro Обов'язкова наявність буксирувального крюка в конструктивно можливому місці. Місце кріплення буксирувального крюка повинне бути обов'язково помічене стрілкою яскравого кольору (червоний, помаранчевий, жовтий).

Club Sport, Club Pro. Наявність буксирувальних крюків, вкручених в свої оригінальні місця, не обов'язкова, але рекомендована. Місце кріплення буксирувального крюка повинне бути обов'язково помічене стрілкою яскравого кольору (червоний, помаранчевий, жовтий).

Примітка: комплект стрілок можливо отримати у Промоутера.

7. СИДІННЯ

Pro. Можливе видалення усіх сидінь, крім водійського. Це повинно бути спортивне сидіння встановлене з спортивними ременями безпеки, мінімум 4 точки.

Club Sport, Club Pro. Обов'язкова наявність передніх сидінь. Це можуть бути оригінальні сидіння або спортивні.

Примітка: Спортивні сидіння встановлюються з спортивними ременями безпеки, мінімум 4 точки, установка спортивного сидіння повинна відповідати додатку I п.16 ст.253 МСК ФІА.

8. ІНТЕР'ЄР

Pro Можливе видалення всіх панелей, дверних карт, обшивки та кондиціонера. Обов'язкова наявність оригінального торпедо і пічки.

При видаленні дверних карт обов'язкова їх заміна не горючий пластик мінімальна товщина 2 мм або алюміній мінімальна товщина 0,5 м вуглепластик з мінімальною товщиною 1 мм.

Club Sport. Можливе видалення обшивки багажника, заднього сидіння, кондиціонеру. Обов'язкова наявність оригінального торпедо і пічки.

Club Pro. Можливе видалення обшивки багажника, підлоги, карт задніх дверей (4х дверний автомобіль), кондиціонеру. Обов'язкова наявність оригінального торпедо і пічки.

При видаленні дверних карт обов'язкова їх заміна на не горючий пластик мінімальною товщиною 2 мм або алюміній мінімальною товщиною 0,5 м або вуглепластик з мінімальною товщиною 1 мм.

9. ДВИГУН

Pro Можливі будь-які доопрацювання двигуна. Можлива заміна оригінального двигуна на двигун з автомобіля іншого виробника та моделі.

Club Pro. Можлива заміна ЕБУ на альтернативні. Можлива заміна турбіни (турбін) на альтернативні з модельного ряду.

TS клас автомобілів з турбонагнітачем. Привід на всі колеса. Турбіна згідно заводської комплектації без доопрацювань. Для автомобілів Subaru GT, WRX, STI та Forester дозволене використання оригінальних турбін від Subaru WRX STI різних років та модифікацій. Для автомобілів Mitsubishi Evolution дозволене використання оригінальних турбін від Mitsubishi Evolution різних років та модифікацій. Забороняється доопрацювання чи заміна перепускних клапанів та актуаторів.

Допустима потужність двигунів не більш 380 к.с.

RS Клас автомобілів зі всіма типами двигунів. Дозволений привід на всі колеса. Дозволена заміна та доопрацювання турбін

Club Sport. Можлива заміна оригінального двигуна на двигун з автомобіля іншого виробника та моделі.

Можлива прошивка ЕБУ.

Club sport Club Pro дозволено будь-які доопрацювання двигуна

В класі **Classic** дозволена заміна оригінального двигуна на альтернативний з того ж модельного ряду, та заборонено встановлення турбіни чи компресора.

Коефіцієнти:

Бензинові двигуни:

Турбіна = 1.7 до об'єму двигуна.

Компресор = 1.24 до об'єму двигуна.

Роторний двигун = 1.5 до об'єму двигуна

Дизельні двигуни:

Дизельний двигун = 1 до об'єму двигуна.

Турбіна = 1.5 до об'єму двигуна.

Система безпосереднього впорскування = 1.2 до об'єму двигуна.

S1 super Об'єм двигуна 2499см³– 9000см³. Допустима потужність двигунів не більш 430 к.с. .

S1 Об'єм двигуна 2499см³ – 3500см³. Допустима потужність двигунів не більш 430 к.с. .

S2 Об'єм двигуна 1599см³ – 2499см³.

S3 Об'єм двигуна 800см³ – 1599см³.

S4 (new) Об'єм двигуна 800см³ – 9000см³.

Допускаються автомобілі час кола котрих на кваліфікації не перевищує ліміт часу заданий організатором відповідно до конфігурацій траси

Classic (Клас автомобілів ВАЗ, ГАЗ, ЗАЗ, Москвич). Об'єм двигуна 1000...2499 см³.,тільки авто із заднім приводом передбаченім заводом виробником.

10. ВИХЛОПНА СИСТЕМА

Pro Допускаються будь-які доопрацювання.

Club Sport. Можлива заміна вихлопної системи на альтернативну. Вихлоп має бути розташований за задньою віссю.

Club Pro. Допускаються будь-які доопрацювання. Вихлоп має бути розташований за задньою віссю.

11. ОХОЛОДЖЕННЯ

Можливі будь-які доопрацювання.

12. ВПУСК

Club Sport. Club Pro. Можливі будь-які доопрацювання.

Забороняється зміна діаметру та/або кількості дросельної(их) заслінок у всіх класах окрім **Classic** та **RS**

13. ЗАПАЛЮВАННЯ/ПРОВОДКА

Pro, Club Sport. Club Pro. Допускаються будь-які доопрацювання.

14. ПАЛИВНА СИСТЕМА

Pro Можливі встановлення оригінального або спортивного баку у відповідності технічним листом ФІА

Club Sport, Club Pro. Допускаються доопрацювання. Заборонені доопрацювання оригінального баку для пального та встановлення спортивних баків для пального.

Club Pro Дозволено встановлення системи впорскування метанолу серійного виробництва.

Club Pro Дозволено встановлення противідливної системи у багажному відсіку, система повинна бути встановлена правильно та укомплектована бензостійкими шлангами та фітингами, обов'язкова наявність не горючої перегородки (firewall).

15. ПІДВІСКА

Pro Можливі будь-які доопрацювання. Забороняється переносити оригінальні місця кріплення підвіски.

Club Sport, Club Pro. Можлива заміна оригінальних амортизаторів/пружин на альтернативні та підвіску з гвинтовими регулюваннями кліренсу (койловери). Можливе встановлення альтернативних стабілізаторів, розпірок та інших допоміжних елементів підвіски з болтовим кріпленням.

16. ТРАНСМІСІЯ

Pro Допускаються будь-які доопрацювання.

Club Sport, Club Pro. Заборонено встановлення кулачкової КПП.

17. ЕЛЕКТРИКА

17.1. ОПТИКА

Можлива заміна оригінальної оптики на альтернативну. Обов'язкова наявність сигналів повороту, гальм, габаритів.

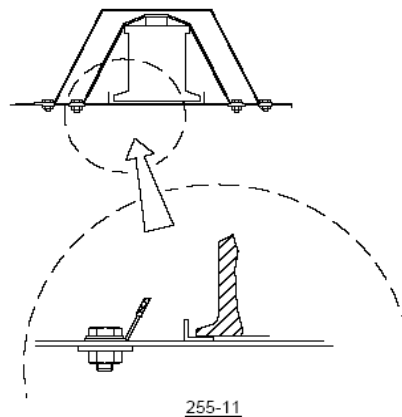
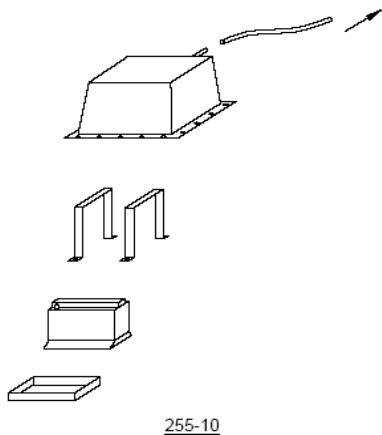
17.2. АККУМУЛЯТОР

Club Sport. Дозволений будь-який акумулятор розміщений у місці передбаченому виробником або в іншому місці із дотриманням правил безпеки FIA. (обов'язково пластмасова або алюмінієва кришка акумулятора, зафіксована резиновим або металічним фіксатором).

Pro, Club Pro, Рекомендовано гелійовий акумулятор і вимикач маси, що знаходиться у близькості від водія.

Можливе встановлення акумулятора у місці передбаченому виробником або в іншому місці із дотриманням правил безпеки FIA. (обов'язково пластмасова або алюмінієва кришка акумулятора, зафіксована тільки металічним фіксатором).

Схема встановлення акумулятора згідно Ст. 255 ст. 5.8.3, додатку "J" МСКФІА».



17.3. ПРИБОРНА ПАНЕЛЬ

Можливе встановлення будь-яких інших допоміжних індикаторів.

18. ГАЛЬМІВНА СИСТЕМА

Можлива заміна гальмівних дисків, магістралей, супортів, колодок на альтернативні.

19. КОЛЕСА

19.1. ДИСКИ

Допускається заміна оригінальних дисків на альтернативні.

Примітка: дотримуватися правил відношення ширини диска та гуми встановлених виробником дисків.

19.2. ГУМА

Pro. Спортивна гума з індексом Treadwear (UTQG) нижче 140

Club Sport. Дозволена тільки дорожня гума. Treadwear (UTQG) 140 мінімум. Максимальна ширина 265 мм також дозволений розмір стандартної заводської гуми.

Для класу **S1 Super** дозволена максимальна ширина 345 мм.

Заборонено використання наварної гуми Extreme

В класах **S1 Super** і **S4** заборонено використання наварної гуми Extreme

Club Pro. Дозволена тільки дорожня гума. Treadwear (UTQG) 100 мінімум. Дозволений розмір стандартної заводської гуми. Максимальна ширина профілю 345 мм.

20. ВАГА

Pro, Club Sport, Club Pro. Мінімальна вага авто повинна бути не менше 900 кг. (без водія та повного баку, але з технічними рідинами). При масі менше 900 кг, автомобіль переходить до класу вище.

21. ПАЛИВО

Club Sport, Club Pro. Допускаються бензин, дизельне пальне та інші види палива цивільного типу, які доступні у вільному продажу.